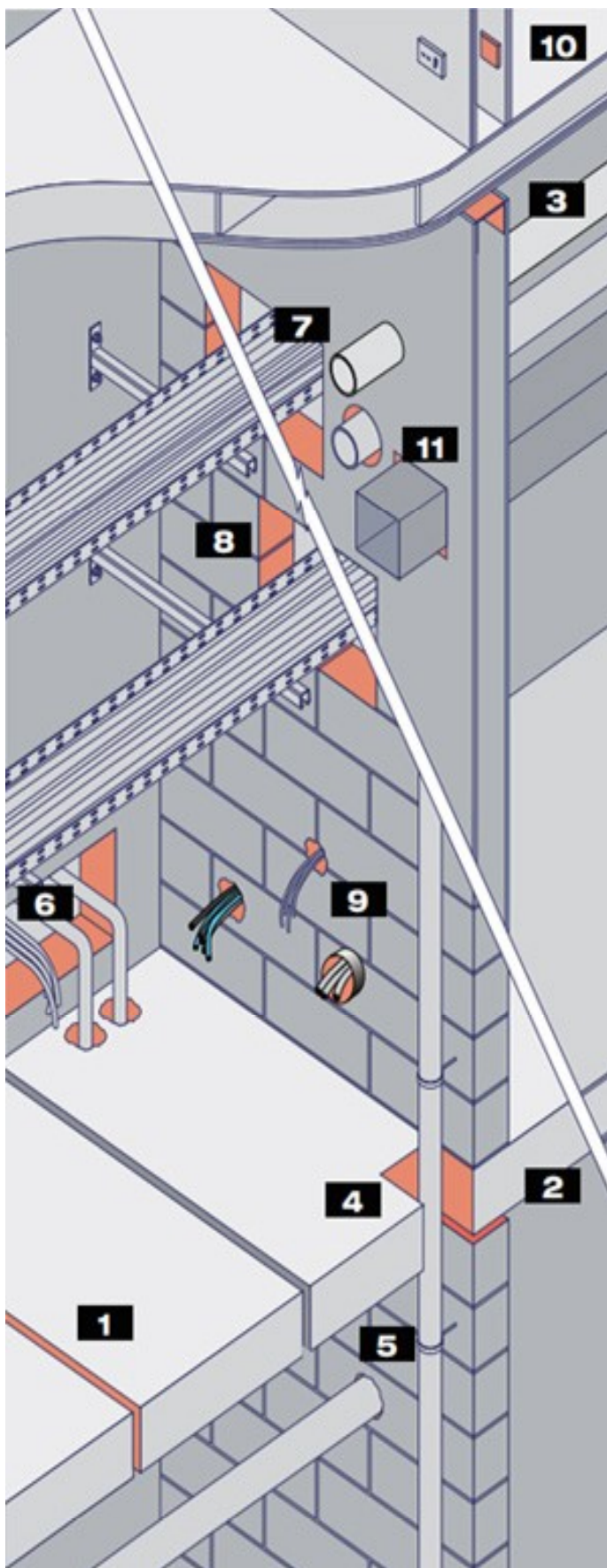




ГАЛААС
ТУСГААРЛАХ
МАТЕРИАЛ





АСУУДАЛ

Энэ зургаас харахад хэд хэдэн шийдэж чадаагүй асуудал байна.

Барилга дараах материалаас бүрдсэн байна

- Бетон
- Блок эсвэл тоосго
- Мод
- Гипс

Асуудалтай хэсгүүд

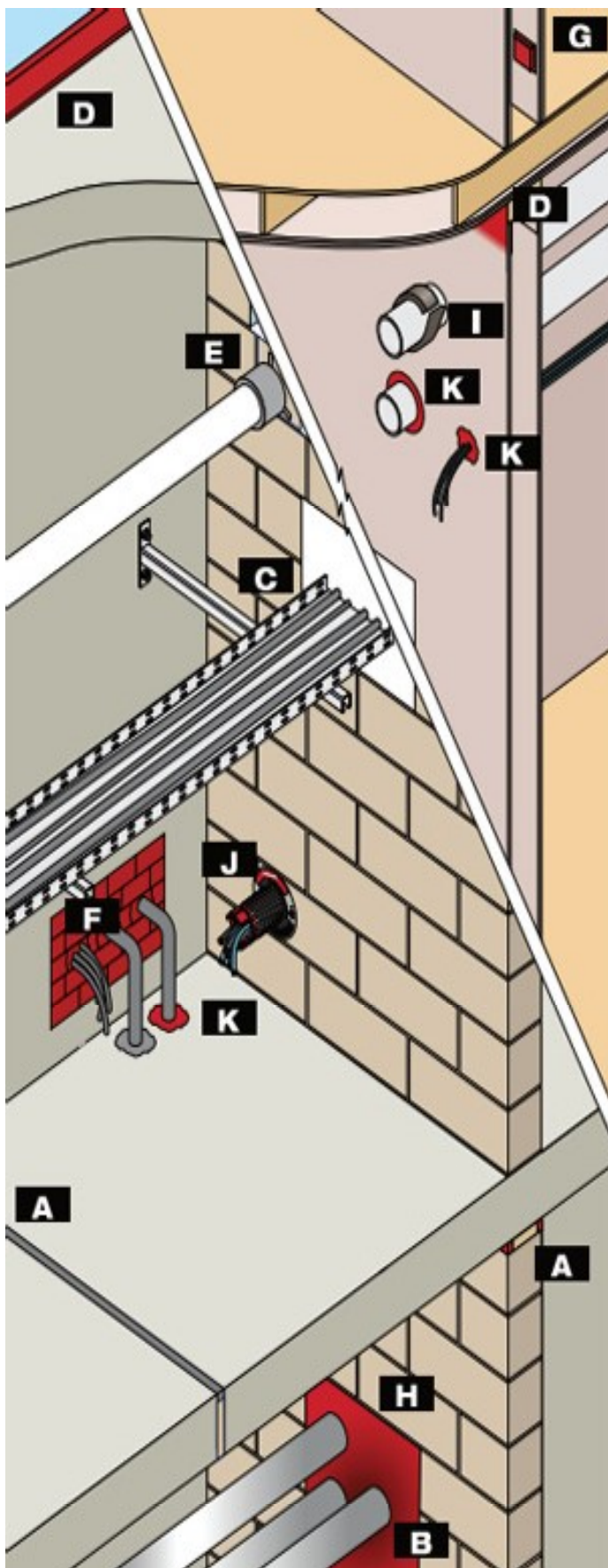
1. Хөдөлгөөн бууруулах хэсэг
2. Хөдөлгөөнгүй эсвэл бага хөдөлгөөнтэй хэсэг
3. Хана төгсөх хэсэг
4. Төмөр
5. Хуванцар хоолой
6. Олон төрлийн материал нэг доорх нэвтрэлт
7. Цахилгааны болон бусад багц кабель нэвтрэлт
8. Цахилгааны болон бусад багц кабель нэвтрэлт
9. Цөөн цахилгааны утас
10. Тогны суурь /разетка/
11. Халаалт болон агааржуулалтын холболтууд

Ач холбогдол

Гал түймрийн үед гал хурдан тархахгүй байх нь тасалгаа хоорондын хэвтээ, босоо, тог болон хоолойн нэвтрэлтүүдийн зай ямар бүтээгдэхүүнээр дүүргэсэнээс шалтгаална.

Олон улсын стандарт шаардлагын дагуу үйлдвэрлэсэн зөвшөөрөлтэй галаас тусгаарлах материал хэрэглэснээр барилгын үнэлгээнд ихээхэн ач холбогдолтой.

Гал, утаа болон гал түймрийн уршгаар үүсэж байгаа хортой хий дамжихыг зогсоох эсвэл тархцыг удаашруулснаар эрүүл мэнд, амь нас цаашлаад эд хөрөнгө сүйдэж гэмтэхээс хамгаалах юм.



НІЛТИ-ИЙН ШИЙДЭЛ

Барилгын хийц болон фасадны хэсэгт

- A. Силкон (CP 606/601S)
- B. Шлаваас (CP 636, CFS-COS) эсвэл хуулга (CFS-COS)
- C. Хавтан (CP 670)
- D. Спрэй (CFS-SP WB)

Механик болон цахилгааны ажлын хэсэгт

- E. Бөгж (CP 643N/644/CFS-C EL)
- F. Блок (CFS-BL)
- G. Шавар (CP 617)
- H. Хөөс (CP 620/CFS-F FX)
- I. Хуулга (CP 648-E)
- J. Хаалт (CFS-SL GA)
- K. Силкон (FS-ONE MAX, CP611A) Бүрээс (CFS-D-1")



БҮТЭЭГДЭХҮҮНИЙ ТЕСТ

Бүтээгдэхүүнийг зах зээлд нийлүүлэхдээ 13-аас олон төрлийн тестийг хийж шалгадаг.

	Галд тэсвэртэй	Угаа, хий тусгаарлана	Ус, чийгийн тэсвэртэй	Дуу чимээ тусгаарлана	Хөгц, мөөгөнцөрт тэсвэртэй	Хөдөлгөөнд тэсвэртэй
CP 606						
CP 601S						
FS-One Max						
CP 611A						
CFS-SP WB						
CP 617						
CFS-D 1''						
CP 620						
CFS-F FX						
CFS-BL						
CP 636						
CP 670						
CP 651N						
CFS-B						
CP 643						
CP 644						
CFS-C EL						
CP 648-E						
CFS-SL GA						
CP 678						
CFS-COS						

CP606 СИЛКОН

ХЭРЭГЛЭЭ БА ДАВУУ ТАЛ

- Хэвтээ болон босоо тэнхлэгт 6 - 30 мм хэмжээтэй заагийг дүүргэж ашиглана
- Төмөр хоолойн нэвтрэлт дээр ашиглах боломжтой
- Будаж болно
- Усаар цэвэрлэхэд хялбар
- Тоосго, бетон, гипсэн хана болон төмөр материал дээр ашиглаж болно


ТЕХНИКИЙН ҮЗҮҮЛЭЛТ

Өнгө	цагаан, саарал
Хэмжээ	310 мл, 580 мл
Түрхэх үеийн температур	5 - 40°C
Тээвэрлэх болон хадгалах температур	5 - 25°C
Тэсвэрлэх температур	-30 - 80°C
Хадгалах хугацаа	24 сар
Түрхсэний дараа өтгөрөх хугацаа	20 мин
Хатах хугацаа	3 мм / 72 цаг
Дундаж агших хувь	22.2 %


FS-ONE MAX СИЛКОН

ХЭРЭГЛЭЭ БА ДАВУУ ТАЛ

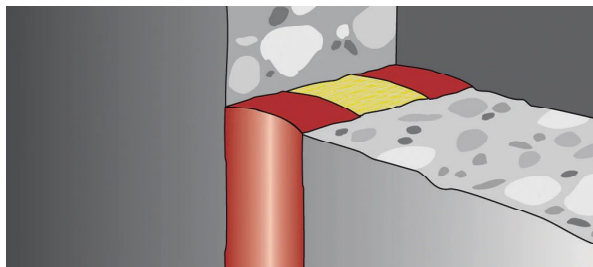
- Цахилгааны утас болон кабель, төрөл бүрийн дулааны шугам, агааржуулалтын хоолойн нэвтрэлтийн зайд ашиглана
- Тоосго, бетон, гипсэн хана, мод болон төмөр материал дээр ашиглаж болно


ТЕХНИКИЙН ҮЗҮҮЛЭЛТ

Өнгө	улаан
Тэлэх харьцаа	1 : 5
Хэмжээ	300 мл
Түрхэх үеийн температур	5 - 40°C
Тээвэрлэх болон хадгалах температур	5 - 25°C
Тэсвэрлэх температур	-20 - 100°C
Хадгалах хугацаа	18 сар
Түрхсэний дараа өтгөрөх хугацаа	20 мин
Хатах хугацаа	4 мм / 72 цаг
Дундаж агших хувь	19 %



CP601-S СИЛКОН



ХЭРЭГЛЭЭ БА ДАВУУ ТАЛ

- Гадаа ашиглах боломжтой
- Хэвтээ болон босоо тэнхлэгт зааг дүүргэнэ
- Тоосго, бетон, суурь дээр тохиромжтой
- Төмөр хоолойн нэвтрэлт дээр ашиглах боломжтой

ТЕХНИКИЙН ҮЗҮҮЛЭЛТ

Өнгө	цагаан, саарал
Хэмжээ	310 мл, 600 мл
Түрхэх үеийн температур	5 - 40°C
Тээвэрлэх болон хадгалах температур	5 - 25°C
Тэсвэрлэх температур	-40 - 160°C
Хадгалах хугацаа	12 сар
Түрхсэний дараа өтгөрөх хугацаа	15 мин
Хатах хугацаа	2 мм / 72 цаг
Дундаж агших хувь	5 %



CFS-SP WB СПРЭЙ

ХЭРЭГЛЭЭ БА ДАВУУ ТАЛ

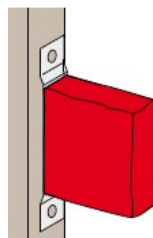
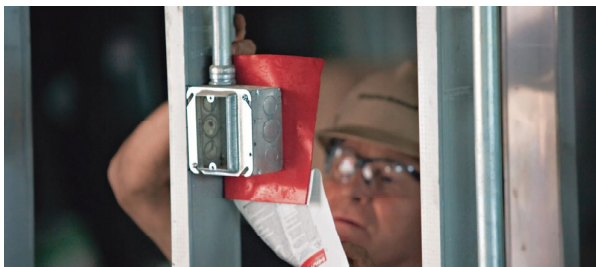
- Хана болон тааз эсвэл шалны уулзвар хэсэгт 1.5 мм-3 мм зузаантай шүршиж ашиглана
- Бетон, гипсэн хана, мод, шил, болон төмөр, хөнгөн цагаан материал дээр ашиглаж болно

ТЕХНИКИЙН ҮЗҮҮЛЭЛТ

Өнгө	улаан
Хэмжээ	19 л (25.5 кг)
Түрхэх үеийн температур	4 - 40°C
Тээвэрлэх болон хадгалах температур	4 - 25°C
Тэсвэрлэх температур	-40 - 80°C
Хадгалах хугацаа	12 сар
Түрхсэний дараа өтгөрөх хугацаа	180 мин
Хатах хугацаа	3 мм / 24 цаг
Дундаж агших хувь	19 %



CP 617 ШАВАР



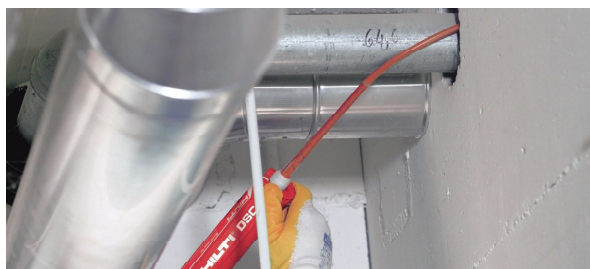
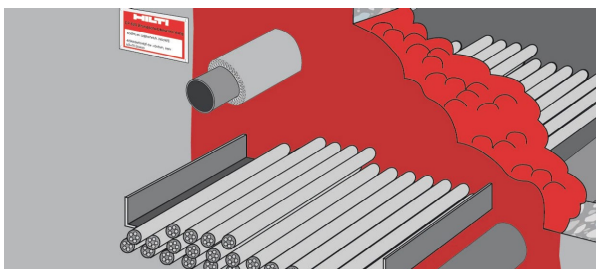
ХЭРЭГЛЭЭ БА ДАВУУ ТАЛ

- Разетканы ар тал, цахилгааны хайрцагт бүрээс болгон ашиглаж болно
- Гараар шаардлагатай хэлбэрт оруулж болдог давуу талтай

ТЕХНИКИЙН ҮЗҮҮЛЭЛТ

Өнгө	улаан
Хэмжээ	6" x7", 9" x9"
Ашиглах үеийн температур	0 - 40°C
Тээвэрлэх болон хадгалах температур	5 - 40°C
Тэсвэрлэх температур	5 - 40°C



CP 620 ХӨӨС

ХЭРЭГЛЭЭ БА ДАВУУ ТАЛ

- Цахилгааны утас болон кабель, төрөл бүрийн дулааны шугам, агааржуулалтын хоолойн нэвтрэлтийн зайд дүүргэлтээр ашиглана
- Тоосго, бетон материал дээр ашиглаж болно
- Хүрэхэд хэцүү газарт ашиглахад тохиромжтой

ТЕХНИКИЙН ҮЗҮҮЛЭЛТ

Өнгө	улаан
Хэмжээ	300 мл
Тэлэх хэмжээ	1.9 л хүртэл
Түрхэх үеийн температур	0 - 40°C
Тээвэрлэх болон хадгалах температур	5 - 25°C
Тэсвэрлэх температур	-30 - 100°C
Хадгалах хугацаа	9 сар
Өтгөрөх хугацаа	2 мин



CFS-BL БЛОК



ХЭРЭГЛЭЭ БА ДАВУУ ТАЛ

- Томоохон хэмжээний зайтай цахилгааны утас болон кабель, төрөл бүрийн дулааны шугам, агааржуулалтын хоолойн багц нэвтрэлтийн зайд дүүргэлтээр ашиглана
- Зүсэлт хийж шаардлагатай хэмжээнд оруулах боломжтой

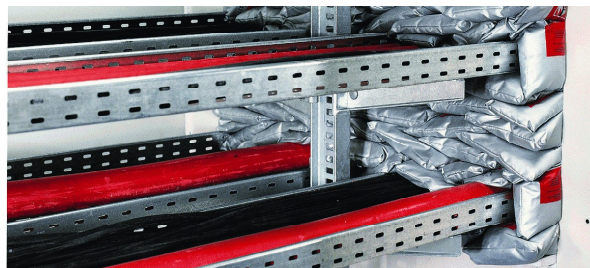


ТЕХНИКИЙН ҮЗҮҮЛЭЛТ

Материал	PU
Өнгө	улаан
Хэмжээ	200 x 130 x 50 мм
Тэлэх температур	200 °C
Тэлэх харьцаа	1 : 3 хүртэл
Түрхэх үеийн температур	0 - 40°C
Тээвэрлэх болон хадгалах температур	-5 - 40°C
Тэсвэрлэх температур	5 - 40°C
Хадгалах хугацаа	9 сар
Өтгөрөх хугацаа	2 мин



CP 651N ДЭР



ХЭРЭГЛЭЭ БА ДАВУУ ТАЛ

- Түр зуур зайн дүүргэлтээр ашиглана



ТЕХНИКИЙН ҮЗҮҮЛЭЛТ

Өнгө	цагаан
Хэмжээ	300 x 170 x 30 мм
Ашиглах үеийн температур	-30 - 35°C
Тээвэрлэх болон хадгалах температур	-30 - 40°C
Тэсвэрлэх температур	-40 - 120°C



CP 636 ШАВААС

ХЭРЭГЛЭЭ БА ДАВУУ ТАЛ

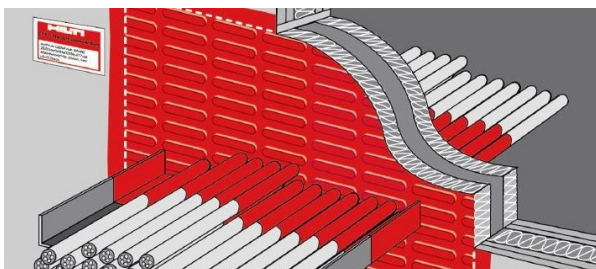
- Цахилгааны утас болон кабель, төрөл бүрийн дулааны шугам, агааржуулалтын хоолойн нэвтрэлтийн зайд дүүргэлтээр ашиглана
- Тоосго, блок, бетон суурь материал дээр ашиглаж болно
- 3 : 1 харьцаатайгаар устай найруулж хэрэглэнэ

ТЕХНИКИЙН ҮЗҮҮЛЭЛТ

Өнгө	саарал
Хэмжээ	20 кг
Ажиллах цаг	45 мин (ойролцоогоор)
Түрхэх үеийн температур	0 - 40°C
28 хоногийн дараах нягтралшил	2,9 Н/мм ²
Тээвэрлэх болон хадгалах температур	5 - 30°C
Тэсвэрлэх температур	-10 - 80°C
Хадгалах хугацаа	12 сар



CP 670 ХАВТАН



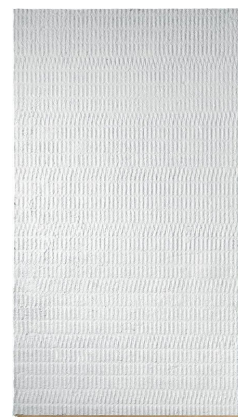
ХЭРЭГЛЭЭ БА ДАВУУ ТАЛ

- Томоохон хэмжээний зайтай цахилгааны утас болон кабель, төрөл бүрийн дулааны шугам, агааржуулалтын хоолойн багц нэвтрэлтийн зайд дүүргэлтээр ашиглана
- Зүсэлт хийж шаардлагатай хэмжээнд оруулах боломжтой



ТЕХНИКИЙН ҮЗҮҮЛЭЛТ

Өнгө	цагаан
Хэмжээ	1200 x 600 x 50 мм
Ашиглах үеийн температур	5 - 40°C
Тээвэрлэх болон хадгалах температур	0 - 40°C
Тэсвэрлэх температур	-40 - 100°C



CP 670 ТҮРХЛЭГ

ХЭРЭГЛЭЭ БА ДАВУУ ТАЛ

- CP 670 хавтан болон чулуун хөвөнтэй хамт ашиглана



ТЕХНИКИЙН ҮЗҮҮЛЭЛТ

Өнгө	цагаан
Хэмжээ	1200 x 600 x 50 мм
Хатах хугацаа	1 мм / 24 цаг
Ашиглах үеийн температур	5 - 40°C



CP 643 ХОМУТ

ХЭРЭГЛЭЭ БА ДАВУУ ТАЛ

- Шал болон хананы 20 - 160 мм диаметрийн хэмжээтэй хоолой барина
- PVC, PE, HDPE материалтай хоолой цэвэр болон бохирын шугамд хэрэглэнэ
- Энгийн хялбар шийдэл


ТЕХНИКИЙН ҮЗҮҮЛЭЛТ

Тээвэрлэх болон хадгалах температур	- 5 - 50°C
Тэлэх температур	250°C

CP 644 ХОМУТ

ХЭРЭГЛЭЭ БА ДАВУУ ТАЛ

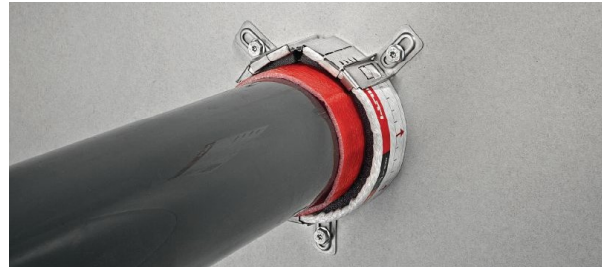
- Шал болон хананы 180 - 250 мм диаметрийн хэмжээтэй хоолой барина


ТЕХНИКИЙН ҮЗҮҮЛЭЛТ

Тээвэрлэх болон хадгалах температур	- 5 - 50°C
Тэлэх температур	210°C



CFS-C EL ХОМУТ



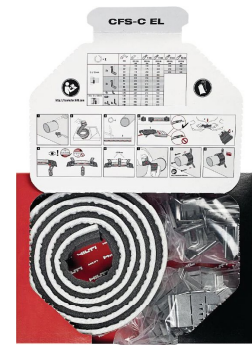
ХЭРЭГЛЭЭ БА ДАВУУ ТАЛ

- PVC, PP, PE хоолойнд хослуулан хэрэглэж болно
- Өөрийн хэрэгцээтэй хэмжээнд тохируулан тастаж ашиглана

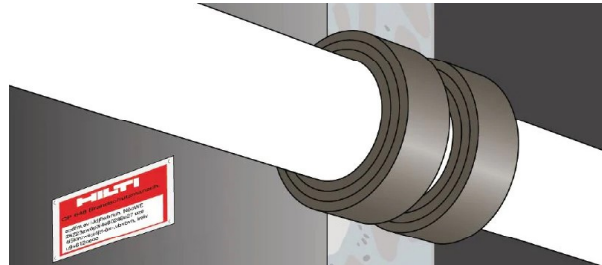


ТЕХНИКИЙН ҮЗҮҮЛЭЛТ

Тээвэрлэх болон хадгалах температур	- 5 - 50°C
Тэлэх температур	210°C

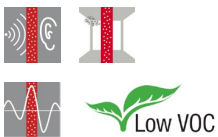


CP 648-E ЖИЙРЭГ



ХЭРЭГЛЭЭ БА ДАВУУ ТАЛ

- Төрөл бүрийн хоолой тойруулан зайд дүүргэлт хийнэ
- Өөрийн хэрэгцээтэй хэмжээнд тохируулан тастаж ашиглана



ТЕХНИКИЙН ҮЗҮҮЛЭЛТ

Тээвэрлэх болон хадгалах температур	- 5 - 50°C
Тэлэх температур	210°C
Тэлэх харьцаа	1 : 19 хүртэл
Хэмжээ	10000 x 45 x 5 мм



CP 678 ТҮРХЛЭГ

ХЭРЭГЛЭЭ БА ДАВУУ ТАЛ

- Цахилгааны утас болон кабелийн багцыг шүршигч эсвэл бийрээр түрхэнэ

ТЕХНИКИЙН ҮЗҮҮЛЭЛТ

Өнгө	цагаан
Хэмжээ	20 кг
Тээвэрлэх болон хадгалах температур	5 – 30°C
Ашиглах үеийн температур	5 - 40°C
Тэсвэрлэх температур	-30 - 80°C
Хадгалах хугацаа	18 сар



Low VOC



CFS-SL GA ХААЛТ



ХЭРЭГЛЭЭ БА ДАВУУ ТАЛ

- Цахилгааны багц, кабель утаснууд нэвтрүүлэхэд ашиглана

ТЕХНИКИЙН ҮЗҮҮЛЭЛТ

Тэлэх температур	160°C
Тээвэрлэх болон хадгалах температур	-5 - 50°C
Ашиглах үеийн температур	-5 - 50°C
Тэсвэрлэх температур	-30 - 100°C



Загвар, нэр	Гаднах диаметр	Онгойх зай	Хана, шалны зузаан
CFS-SL GA small	63 мм	66-73 мм	100-200 мм
CFS-SL GA medium	110 мм	113-122 мм	100-200 мм
CFS-SL GA long	110 мм	113-122 мм	200-300 мм